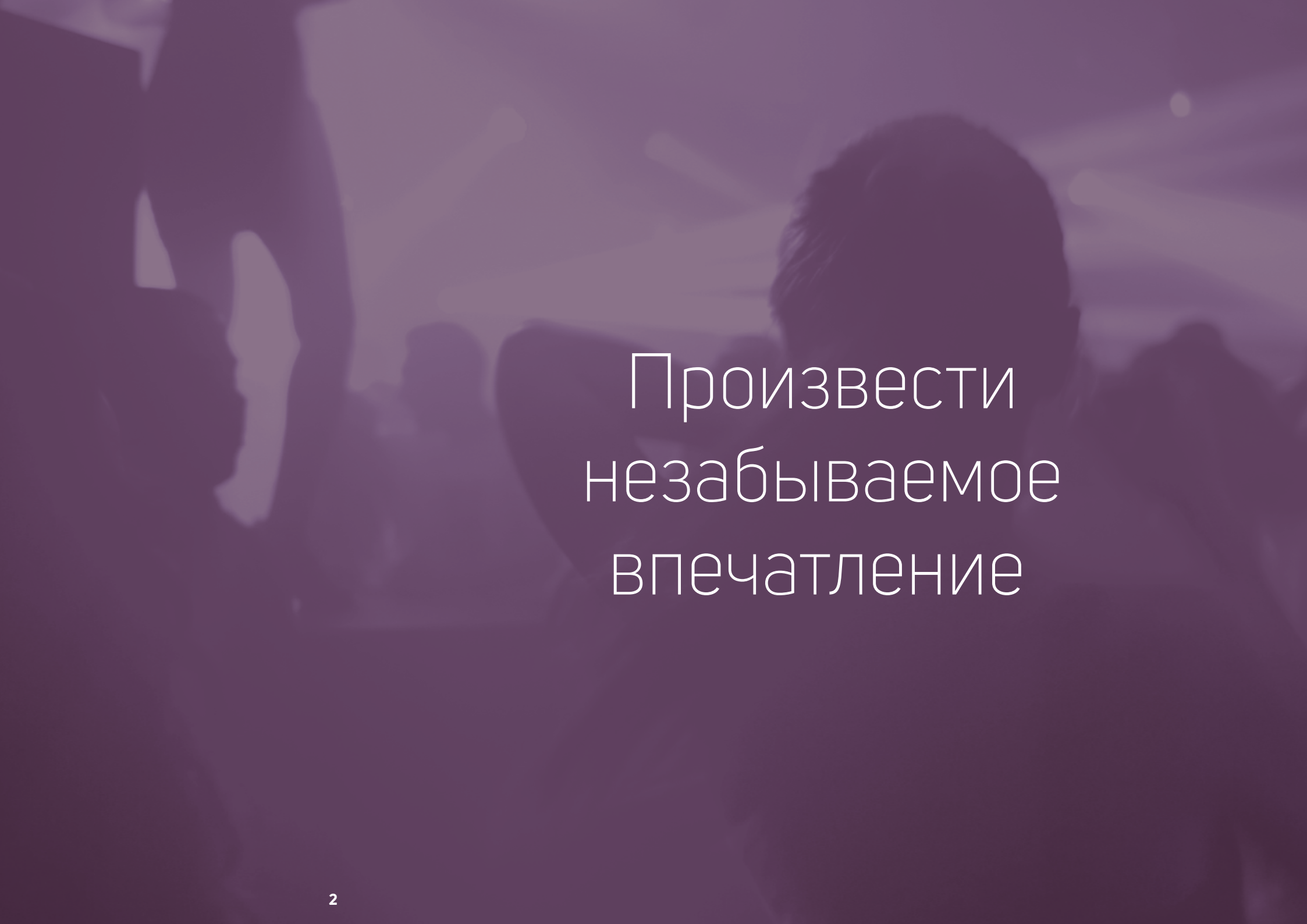


Решения, пробуждающие чувства
ДЛЯ КЛУБОВ



Произвести
незабываемое
впечатление

Свет, являющийся неотъемлемым элементом клубной индустрии, играет важную роль в формировании впечатления о заведении у посетителей. Как владелец клуба, я вижу своей задачей каждый вечер создавать для наших гостей атмосферу веселья и комфорта с помощью правильно подобранного освещения.

Свет может оказывать огромное влияние на поведение и впечатления посетителей, и на ваш бизнес соответственно. В его власти выгодно выделить вас на фоне конкурентов и сыграть свою важную роль в формировании запоминающегося образа клуба. Яркие эффекты на танцполе визуализируют музыку, погружая посетителей в удивительный симбиоз звука и света. Чувства активизируются, возникают новые эмоции — это именно то, чего мы добиваемся!

Наша цель — оставить такие впечатления после посещения клуба, чтобы наши гости хотели возвращаться в наше заведение снова и снова, и чтобы они хотели пригласить к нам своих друзей и знакомых.

Целая совокупность составляющих влияет на создание позитивного впечатления от заведения. Свет в одиночку с этим не справится. Если весь бизнес построен неправильно, то даже самый превосходный световой комплекс не спасет вас. С другой стороны, некоторые люди явно недооценивают роль освещения в клубной индустрии. Они считают, что танцполу достаточно нескольких световых приборов, чтобы задача была решена. В реальности же гораздо большего успеха добиваются те клубы, где правильно расставлен свет, и профессионал за пультом создает массу положительных эмоций у посетителей.



**КАРЛОС
БЕСЕРРА**

владелец ресторана Parq
и ночного клуба San Diego

Как выглядел бы клуб без светового оформления?

Почему свет так важен?

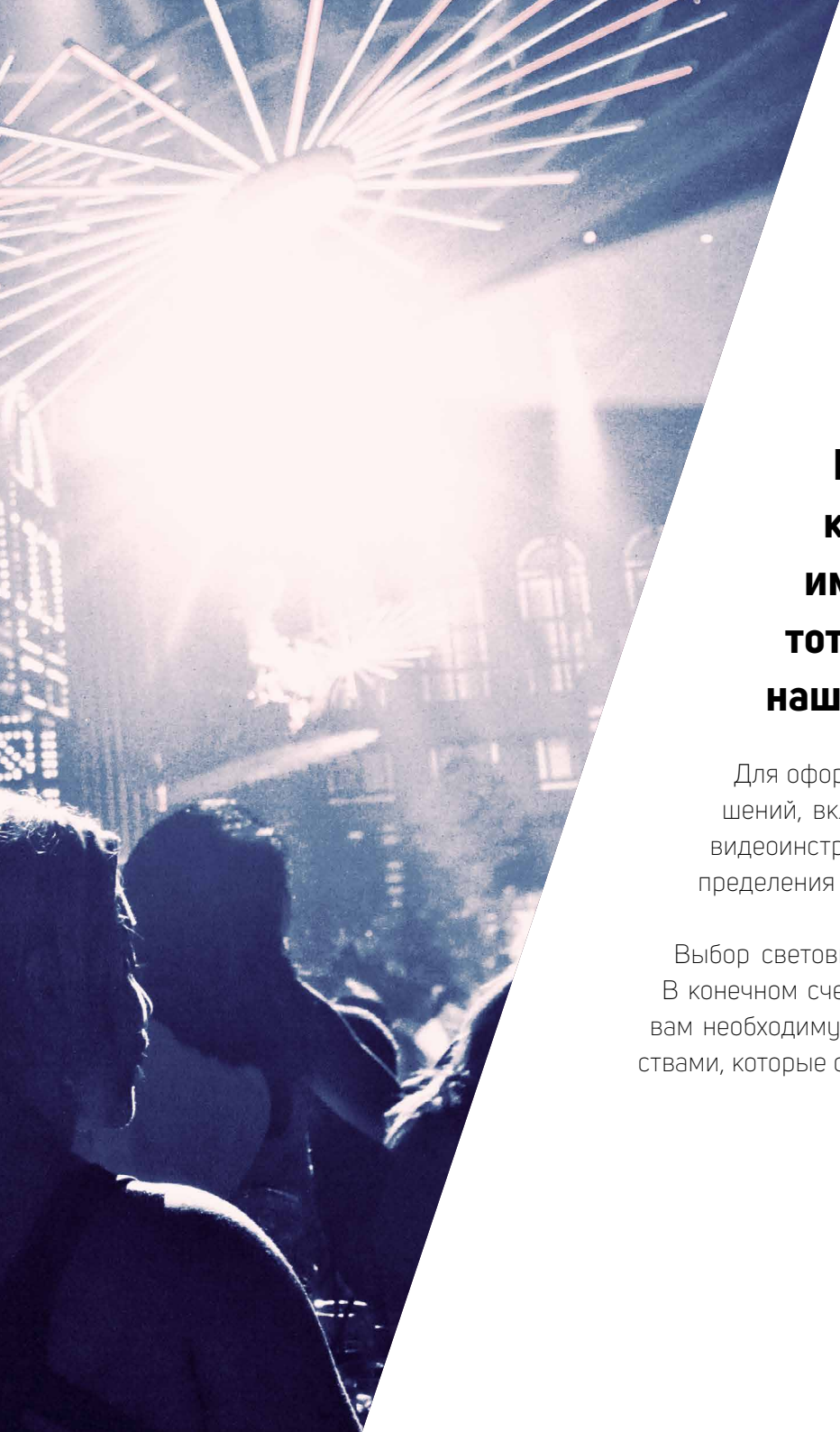
Только представьте себе картину: неосвещенный танцпол, затемненная барная зона, и вы частично ответите на заданный вопрос. Но дело и в другом. Световое оформление не только выводит из тьмы пространство клуба, оно сливается воедино с архитектурой, интерьером, музыкой, создавая особую атмосферу в заведении. Свет привлекает людей, управляет их настроением и усиливает впечатление от музыки.

Световое оформление пространства клуба постепенно превращается в один из основных элементов успеха. Постановка света — ключевой фактор, который принимается во внимание при проектировании ночного заведения. Преимущества синергии светового оформления и архитектуры клуба становятся очевидными.

Пробуждайте эмоции на танцполе с помощью световых эффектов

Световые решения никогда ранее не были более просты в использовании и обслуживании, чем сегодня. А многие технологии, которые когда-то считались роскошью, например, светодиодные приборы и видео, становятся все более дешевыми и доступными. Поэтому в современных реалиях хорошо продуманный световой комплекс имеет решающее значение для создания успешного бизнеса и надежности ваших инвестиций.





Полный комплект световых решений для танцпола

Компания Martin Professional пустила глубокие корни в клубной индустрии. Мы начинали именно с этого сегмента рынка, здесь заложен тот самый фундамент, на котором строился наш бизнес.

Для оформления клуба мы предлагаем целый комплекс разнообразных решений, включающий в себя световые приборы, креативные светодиодные видеоинструменты, генераторы атмосферных эффектов и устройства распределения и обработки данных и видеоинформации.

Выбор световых приборов для клуба является важным бизнес-вопросом. В конечном счете решение всегда остается за вами, но мы можем оказать вам необходимую поддержку и снабдить вас лучшими световыми устройствами, которые обеспечат успех вашему делу.



Решения, пробуждающие чувства



Яркие огни, завораживающие ночи

КЛУБ PARQ

Новое оформление с приборами RUSH

При разработке концепции динамического освещения Стивен Либерман, основатель компании SJ Lighting, Inc., руководствуется основными принципами дизайна, собственным творческим видением и высоким качеством светового оборудования от Martin Professional. Одним из его последних проектов был клуб Parq в Сан-Диего, в световом оформлении которого Стивен использовал приборы из серии RUSH. RUSH MH 3 Beam и RUSH MH 1 Profile, а также светодиодные прожекторы RUSH PAR 1 RGBW стали неотъемлемыми элементами стильного интерьера заведения.

Ночной клуб площадью в 38 000 кв. футов был открыт осенью 2014 года в квартале Гаслампа в Сан-Диего. На его строительство ушло 2 года, и после того как работа дизайнера-оформителя подошла к концу, Стивен Либерман приступил к реализации концепции освещения. По мнению Стивена, его роль заключалась в создании ярких пространственных эффектов, способных подчеркнуть эклектику интерьера клуба. «Приборы RUSH MH 3 Beam обеспечивают мощные, «тяжелые» световые эффекты. Яркие лучи, заполняющие все пространство танцпола — это и есть RUSH MH 3 Beam. Я использовал их для освещения стойки

диджея и девушек «гого». Каждый прибор выполняет здесь свою задачу, но в комплексе с их помощью я оформляю все пространство зала», — поясняет Стивен.

Именно обилие приборов серии RUSH помогло сформировать общественное мнение об интерьере клуба Parq, который называют «высокотехнологичным» и «сногшибательным». По мнению Либермана яркое, выделяющееся освещение — это лишь один из компонентов профессиональной площадки. Он также считает, что световое оформление необходимо для создания нужной атмосферы как для гостей клуба, так и для артистов, и даже персонала. **«Клубные шоу часто длятся более восьми часов. И наша цель заключается в предоставлении художнику по свету максимума возможностей для создания разнообразных визуальных эффектов ночь за ночью. Хороший художник способен рассказать целую историю, спрятанную за музыкальной композицией. И чем больше инструментов у него под рукой, тем интереснее и красочней будет его рассказ»,** — заключает Стивен.

Полную версию статьи можно прочитать на martin-rus.com

ОБОРУДОВАНИЕ MARTIN

RUSH MH 3 Beam — 32 шт.
RUSH MH 1 Profile — 36 шт.
RUSH PAR 1 RGBW — 12 шт.

ПРИБОРЫ

RUSH MH 3 Beam



стр. 19

RUSH MH 1 Profile Plus



стр. 18

FOLIE TERRACE

5150 видеоточек VC-Dot в одном из престижных клубов Албании

Компания Prosound, дистрибьютор HARMAN в Албании под руководством Клитона Гжика, недавно завершила работу над масштабной инсталляцией с участием светодиодных лент VC-Dot в ночном клубе Folie Terrace в Тиране.

Двери Folie Terrace вновь открылись для публики в июне 2015 после проведения глобальной реконструкции. Сегодня это — самая масштабная площадка Албании, рассчитанная на 1500 посетителей. В ходе реконструкции был полностью изменен интерьер заведения, а также техническое оснащение: здесь были установлены световые и видеосистемы Martin, а также комплект звуковых решений JBL. В начале этого года специалисты из Prosound связались с владельцем Folie Terrace, Андро Буксуку,

Проект осуществлен при содействии:

Менеджер проекта: Клитон Гжика

Владелец клуба: Андро Буксуку

Технический директор: Эндрит Велешня

Инженер-электрик: Джон Наджи

который показал им первые наброски по проекту. Архитекторский замысел базировался на идее имитации сияния городских огней и предполагал установку с участием световых точек. По его концепции в проекте предполагалось задействовать 1000 газоразрядных лампочек с тяжелыми диммерами. Команда Prosound оценила идею дизайна и нашла ее интересной, но специалисты были совсем не в восторге от технического плана. Километры кабелей и настройка с немислимым количеством DMX адресов, не говоря уже об огромных энергозатратах.

Поэтому менеджменту клуба было внесено альтернативное предложение: заменить лампочки на светодиодные ленты VC-Dot 1 от Martin. Не откладывая дела в долгий ящик, они провели испытания данного решения на площадке. И Буксуку, и архитектор пришли в восторг от этой идеи: получить больше возможностей для работы с эффектами через процессор P3-PC System Controller, получить преимущества RGB режима и при этом снизить капитально показатели потребляемой мощности.

Гжика так аргументирует свой выбор в пользу VC-Dot 1: *«Мы предпочли построить работу на этом решении, потому что ленты VC-Dot 1 яркие и требуют минимум энергозатрат. Новое решение должно было вписаться визуально в интерьер клуба и не потеряться на фоне существующих устройств — с этим ленты Martin справились на «отлично». И, конечно, дополнительным плюсом для нас стала возможность индивидуально управлять пикселями и простота настройки и конфигурации».*

Новая световая система для Folie Terrace

Светодиодные ленты VC-Dot 1 (всего 5150 пикселей) закрыли всю стену позади диджея/основной сцены. Точки были закреплены на деревянной раме, повто-

ряющей по форме фасад здания. Установленные ленты решают сразу несколько задач: они оформляют контуры окон на стене, расставляя акценты в интерьере, создают отличный фон для выступлений и заряжают энергетикой танцпол. Управление всей системой осуществляется при помощи процессора P3-PC System Controller. Изначально специалисты из Prosound планировали задействовать сферические диффузоры для VC-Dot 9, но для достижения оптимального светового выхода в Martin произвели специальные диффузоры меньшего диаметра. Оптические аксессуары позволяют сохранить необходимый уровень яркости и при этом создают имитацию традиционных источников света.

Кроме светодиодных лент VC-Dot в Folie Terrace работают 8 MAC 101, 8 RUSH MH 4 Beam, 8 RUSH MH 1 Profile и 6 RUSH DC 1 Aqua, которые создают эффект воды на полу и в центре клуба. Управление всем световым комплексом осуществляется при помощи консоли M1.

Любой владелец развлекательного заведения озадачен тем, как осчастливить своих клиентов. Буксуку уверен, что световые эффекты незаменимы в создании атмосферы и приятных, незабываемых впечатлений: **«Лично я считаю, что свет несет большую смысловую нагрузку. Он нужен в нашей работе, чтобы сделать акцент на эксклюзивности, чтобы подарить моим клиентам ощущение счастья. Свет является важным элементом интерьера, и он обязательно должен работать в комплексе с окружающей обстановкой, ведь только так можно достичь идеальной атмосферы, в которой гостям клуба будет максимально комфортно».**

Полную версию статьи можно прочитать на martin-rus.com

ОБОРУДОВАНИЕ MARTIN

VC-Dot 1 — 5150 шт.

RUSH MH 4 Beam — 8 шт.

RUSH MH 1 Profile — 8 шт.

RUSH DC 1 Aqua — 6 шт.

MAC 101 — 8 шт.

M1 — 1 шт.

P3-PC System Controller — 1 шт.

P3 PowerPort 1500 — 5 шт.

ПРИБОРЫ

VC-Dot 1



стр. 35

RUSH DC 1 Aqua



стр. 21

11

КЛУБ LAVO NYC

Апгрейд клуба LAVO NYC с приборами RUSH

НЬЮ-ЙОРК. Расположенный в самом сердце Манхэттена, ночной клуб LAVO NYC, входящий в состав TAO Group, каждые выходные встречает тех, кто хочет отвлечься от повседневных забот и получить свою долю ярких впечатлений. Когда перед Стивеном Либерманом из SJ Lighting Inc. была поставлена «весьма простая» задача — обновить морально устаревшее световое оборудование в заведении, он проанализировал разные возможности. Необходимое решение он нашел в линейке приборов из серии RUSH. Предложенный комплект оборудования позволил не только получить высокий результат, который отвечает ожиданиям клиентов клуба, но и сделал доступной разумную экономию в рамках бюджета, заложенного менеджментом.

Площадка клуба, расположившегося под итальянским рестораном LAVO, рассчитана на 600 посетителей. Здесь есть ди-джейская будка, два бара и различные банкетки и столики, где гости могут наслаждаться wybranными напитками. При обновлении заведения в немалой степени пришлось учитывать такой фактор как низкая высота потолков полуподвального помещения, водопроводные трубы по всему периметру и уже установленные световые решения.

Стивен Либерман заменил ранее установленные приборы с лампой 5R на 6 устройств RUSH MH4 Beam, работающих на менее мощном и более подходящем источнике света — лампе 2R. Проекторы RUSH MH 4 Beam потребляют значительно меньше

энергии. И они более оптимальны для ограниченного пространства клуба в силу своих компактных размеров. Их можно было без проблем устанавливать на потолке, вписываясь в систему существующих водопроводных труб.

Кроме этого, Стивен установил в клубе 10 спотов RUSH MH 5 Profile, которые, по его мнению, представляют собой идеальное соотношение между размером и яркостью светового потока. Так как это светодиодные устройства, то с ними гораздо меньше проблем в эксплуатации, ведь они не требуют регулярных замен лампы и потребляют немного энергии. И при всем при этом они отлично выполняют свою работу по созданию динамических световых эффектов.

В своих проектах Стивен уделяет особое внимание дизайну. В этом аспекте ему очень импонирует внешний вид устройств Martin, которые прекрасно сочетаются с приборами других производителей, ранее установленными в клубе. **«Технологии постоянно развиваются, и конечно, менеджмент развлекательных заведений периодически решается на обновление. Так как подобные инвестиции не несут прямой выгоды, здесь вопрос экономного и разумного подхода всегда стоит достаточно остро»**, — заключает Стивен.

Полную версию статьи можно прочитать на martin-rus.com

ОБОРУДОВАНИЕ MARTIN

RUSH MH 5 Profile — 10 шт.
RUSH MH 4 Beam — 6 шт.

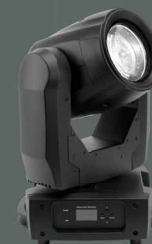
ПРИБОРЫ

RUSH MH 5 Profile



стр. 19

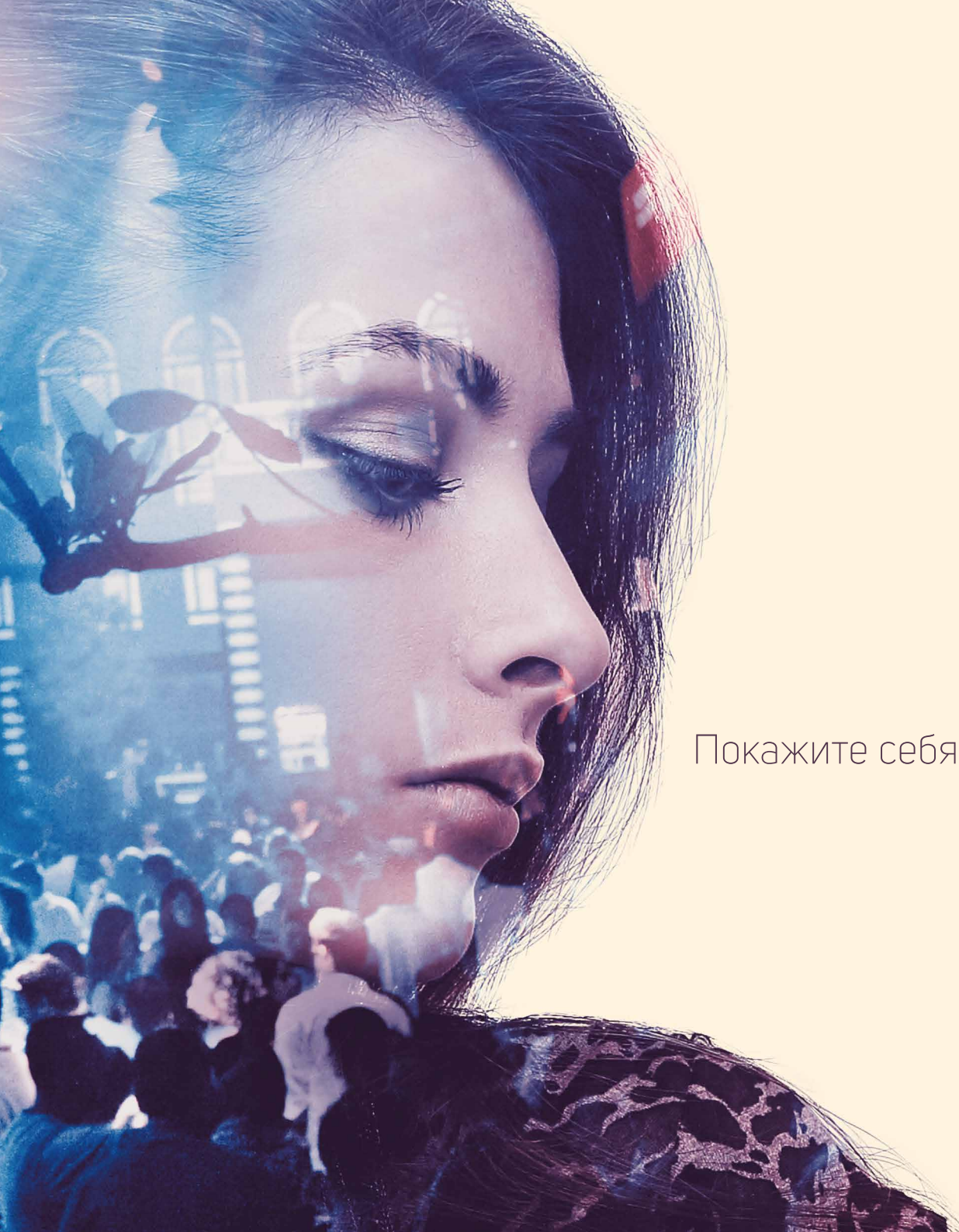
RUSH MH 4 Beam



стр. 19

A vibrant night scene at a festival or concert. The image is dominated by a large crowd of people in the foreground, many with their arms raised. The background is filled with bright, colorful lights, including a large white structure that looks like a giant hand or a large sculpture. The overall atmosphere is energetic and celebratory.

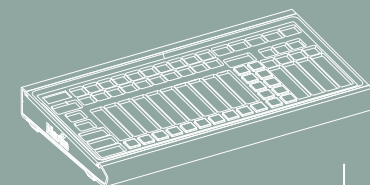
Решения, пробуждающие чувства



Покажите себя в самом выгодном свете

Системы управления световыми эффектами на танцполе от Martin

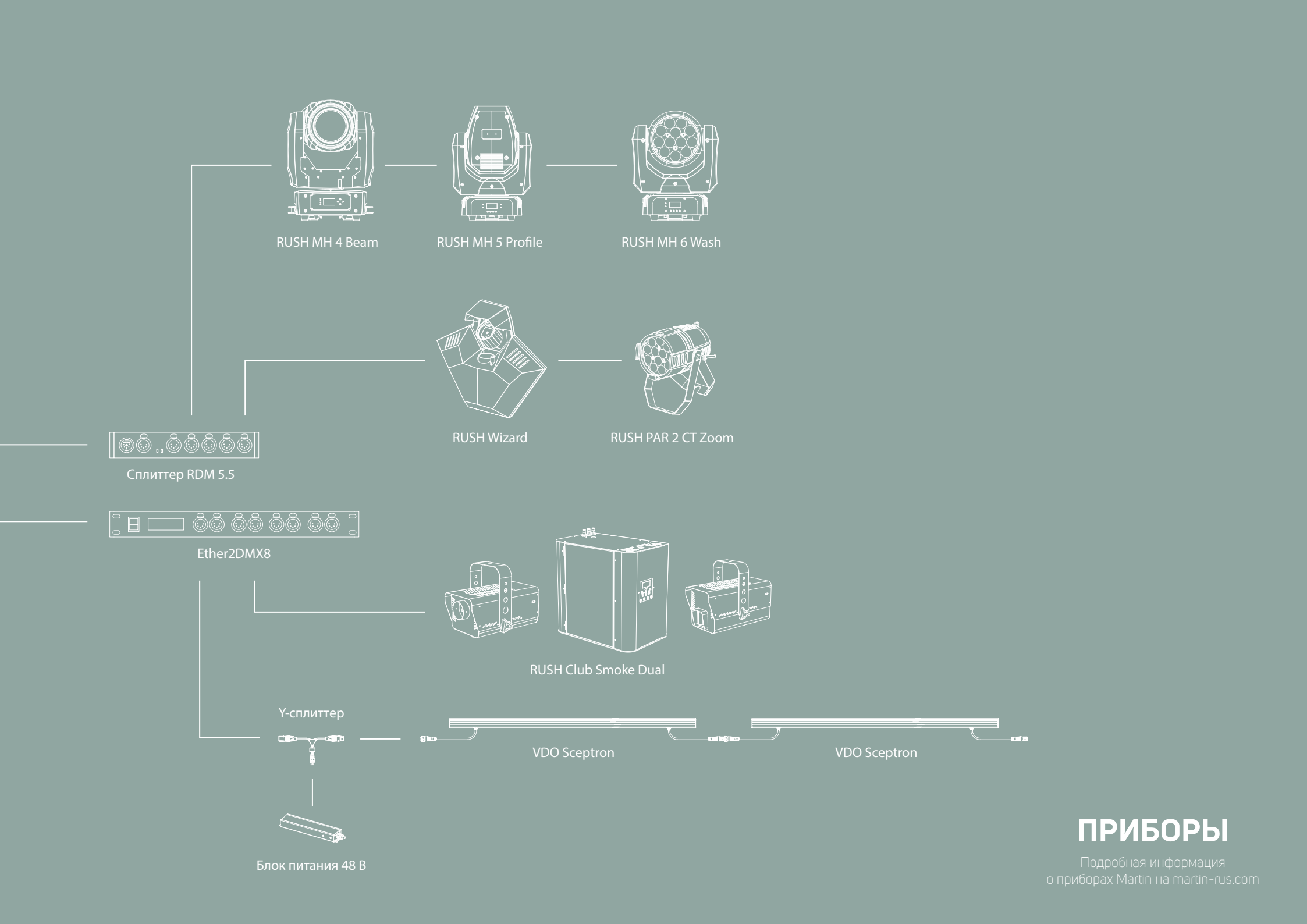
Удобный мэппинг и управление



M-Touch



M-PC



ПРИБОРЫ

Подробная информация
о приборах Martin на martin-rus.com

Серия Martin RUSH

Серия бюджетных устройств Martin RUSH, впервые представленная в 2013 году, объединяет широкий ассортимент приборов динамического освещения и атмосферных эффектов.



RUSH MH 1 Profile Plus

Это очень яркий светодиодный прибор с полным вращением типа спот, который превосходит предыдущую модель (RUSH™ MH 1 Profile) на 50% по яркости светового потока. Два колеса гобо (статичное и ротационное) и два колеса цвета в RUSH™ MH 1 Profile Plus позволяют создавать оригинальные световые эффекты. В приборе также предусмотрена возможность создания стробирующих эффектов, есть электронный диммер, айрис и 3-гранная вращающаяся призма.

На 50% ярче RUSH MH 1 Profile — 7100 люмен

Угол раскрытия луча — 16°

Возможность настройки вентилятора для снижения уровня шума



RUSH MH 2 Wash

Компактный и одновременно мощный, этот быстрый светодиодный прибор заливки с полным вращением работает в режиме цветосинтеза RGBW. Помимо стандартного режима управления эффекты заливки можно активировать через встроенные макропрограммы или под музыку

Светодиодный прибор заливки с полным вращением

Режим цветосинтеза RGBW

Электронный диммер и стробирующие эффекты

| | | | |
|--|----------------------------|--|----------------------------------|
| | Светодиодный массив 180 Вт | | 7 x 10 Вт диодов |
| | 7100 люмен | | 2300 люмен |
| | 2 колеса светофильтров | | 7 x RGBW-диодов |
| | 16° | | 17° |
| | Гобо, призма, айрис | | Электронное колесо светофильтров |
| | 418 x 328 x 588 мм | | 258 x 156 x 305 мм |
| | 18 кг | | 5,7 кг |



RUSH MH 3 Beam

Мощный прибор с полным вращением выдаёт узкий, интенсивный луч для создания захватывающих эффектов и прострелов в пространстве. Он оснащён колесом с фиксированными гобо и колесом цвета. Другие преимущества прибора: механический эффект диммирования и стробирования, 8-гранная призма и моторизованный фокус.

Мощный прибор лучевых эффектов на 189 Вт лампе

Пространственные эффекты

Четкий, узкий, мощный луч



RUSH MH 4 Beam

Компактный прибор с полным вращением предназначен для работы на небольших площадках. Новое устройство выстреливает в пространство мощный, яркий и узкий луч, с помощью которого можно создавать различные эффекты. Прибор укомплектован колесом с фиксированными гобо, колесом цвета и 6-гранной призмой. Пользователям доступны эффекты диммирования, стробирования и работа с фокусом.

Компактный прибор лучевых эффектов на 132 Вт лампе

Пространственные эффекты

Яркий, узкий, мощный луч



RUSH MH 5 Profile

Компактный и яркий светодиодный прибор с полным вращением, укомплектованный эффективной оптикой, предназначен для создания разнообразных цветных эффектов. 2 колеса цвета, 2 колеса гобо и вращающаяся призма обеспечивают полный комплект необходимых функций в супер-компактном корпусе. MH™ 5 Profile — идеальное решение для диджеев, музыкальных коллективов, клубов, баров, круизных лайнеров, а также инсталляций — там, где определяющим фактором является минимализм форм и веса.

Компактный прибор с полным вращением на базе 75 Вт диода

Одно колесо со статичными гобо и одно колесо с ротационными гобо

2 колеса цвета

| | | | | | |
|--|--------------------------|--|----------------------|--|----------------------------|
| | Philips MSD Platinum 5 R | | Osram HRI 132 Вт | | Светодиодный массив, 75 Вт |
| | 9700 люмен | | 5700 люмен | | 1800 люмен |
| | Колесо светофильтров | | Колесо светофильтров | | 2 колеса светофильтров |
| | 1°-3,8° | | 3° | | 16° |
| | Гобо, призма, фрост | | Гобо, призма | | Гобо, призма |
| | 418 x 321 x 489 мм | | 319 x 255 x 481 мм | | 290 x 187 x 422 мм |
| | 20,5 кг | | 14 кг | | 9 кг |



RUSH MH 6 Wash

RUSH™ MH 6 Wash — это адаптированная версия популярного прибора RUSH™ PAR 2 RGBW Zoom. В новом устройстве используется аналогичный светодиодный движок и зум, плюс добавляется возможность полного вращения «головы». В RUSH™ MH 6 Wash установлен светодиодный массив 12 x 10 Вт с полным предварительным смешением цвета в режиме RGBW и зум с хорошим диапазоном (10°–60°). RUSH™ MH 6 Wash предлагает полноценную систему электронного диммирования, стробирующие эффекты и вентиляторы с терморегулятором охлаждения, обеспечивающим бесшумную работу прибора.

Яркий светодиодный прибор заливки
Светодиодный массив 12 x 10 Вт RGBW
Единая внешняя фронтальная линза, синтез цветов происходит до выхода потока в пространство



RUSH Strobe CWL

RUSH Strobe CWL — это яркий и компактный светодиодный линейный прибор стробирующих эффектов, работающий на базе 99 светодиодов Cree XP-D, мощностью 3 Вт. В данном решении установлен тот же самый отражатель, который ранее успешно применялся во всех традиционных устройствах на ксеноновой лампе. RUSH Strobe CWL предлагает пользователю 17 000 люмен светового выхода. Ослепляющий с одной вспышки этот строб идеально подойдет для мобильных диджеев, лаундж-баров, концертных площадок и круизных лайнеров.

99 светодиодов мощностью 3 Вт холодного белого цвета
Классический отражатель
1-25 запрограммированных последовательностей и эффект ослепления

| | | | |
|--|----------------------------------|--|---------------------------------------|
| | 12x10 Вт диодов | | Светодиодный |
| | 2000 люмен | | 17000 люмен |
| | 12 x RGBW | | 99 светодиодов холодного белого цвета |
| | 10°-60° | | 87° |
| | Электронное колесо светофильтров | | 8 встроенных макросов |
| | 290 x 189 x 360 мм | | 505 x 140 x 226 мм |
| | 7,1 кг | | 4 кг |



RUSH Wizard

RUSH Wizard — это Martin Wizard Extreme, прошедший полную перезагрузку и перезарядку. Этот прибор укомплектован всем необходимым для создания ярких, оригинальных, завораживающих эффектов. Управление устройством можно осуществлять по протоколу DMX или под музыку. Прибор оснащен колесом цвета с 7 слотами, колесом с 15 гобо, а также шаттером для создания стробирующих и пульсирующих эффектов.

Более 80 завораживающих световых лучей

15 гобо и 7 светофильтров для создания разнообразных эффектов на танцполе

Уникальные анимационные эффекты



RUSH Multibeam 2

Универсальный прибор эффектов, состоящий из двух движущихся светодиодных планок. В каждом модуле установлено 5 диодов с индивидуальным управлением. Устройство «выстреливает» в пространство 10 узких и ярких лучей и создает эффекты стробирования и электронного диммирования. Управление прибором осуществляется в режиме master/slave, по протоколу DMX, под музыку или по запрограммированным макросам.

Мощный и интенсивный многолучевой эффект

10 x 10 Вт RGBW светодиодов с индивидуальным управлением

Две подвижные планки для создания узких и мощных лучей



RUSH DC 1 Aqua

Этот компактный и яркий светодиодный прибор идеально подходит для шоу, клубов и закрытых вечеринок. Он предназначен для проецирования красивых декоративных эффектов воды. Хороший набор инструментов, среди которых: полное электронное диммирование, 5 цветов + белый, сочетание двух цветов одновременно, настройка скорости эффектов. Управление устройством осуществляется по протоколу DMX. Также прибор может работать в автономном режиме.

Суперяркий светодиодный массив, мощностью 75 Вт

Два колеса эффектов для проецирования красивых декоративных эффектов воды

5 цветов плюс белый, сочетание двух цветов одновременно

| | | |
|---|---|----------------------------|
| Osram HRI 132 Вт | 10x10 Вт диодов | Светодиодный массив, 75 Вт |
| Нет данных | Нет данных | Нет данных |
| Колесо светофильтров | 10 x RGBW светодиодов | Колесо светофильтров |
| 80+ | 8° | 40° |
| Гобо, мерцание, моторизованный зеркальный барабан | Электронное колесо светофильтров, 12 макросов | 2 колеса эффектов |
| 447 x 500 x 195 мм | 473 x 248 x 164 мм | 276 x 342 x 143 мм |
| 9,3 кг | 9,5 кг | 4,1 кг |



RUSH Gobo Projector

RUSH™ Gobo Projector 1 идеально подходит для проектов, где необходим компактный светодиодный прибор для создания гобо-проекций. Тихий прожектор с функцией простой регулировки фокуса добавит необходимые акценты в оформление клубов, баров, ресторанов, магазинов и торговых центров. На корпусе устройства расположены кнопки для настройки скорости и направления вращения эффектов. Магнитный держатель позволяет легко производить замену гобо.

Компактный и тихий светодиодный прибор для создания гобо-проекций

Быстрая замена гобо

Простая настройка фокуса, скорости и направления вращения



RUSH PAR 2 RGBW Zoom

Яркий прожектор RUSH™ PAR 2 RGBW Zoom работает на базе 12 RGBW диодов, скрытых под монолинзой. Зум прибора работает в диапазоне от 10° и до 60°. В устройстве есть функция электронного диммирования и стробирования. RUSH™ PAR 2 RGBW Zoom поставляется в комплекте с монтажной скобой для установки на полу или подвеса на ферме.

Яркий светодиодный PAR

12 x 10 Вт RGBW светодиодов

Монолинза, цветосинтез происходит до вывода потока в пространство



RUSH PAR 2 CT Zoom

RUSH™ PAR 2 CT Zoom — это яркий светодиодный прожектор белого света типа пар с монолинзой и функцией настройки цветовой температуры. 12 ярких диодов мощностью 10 Вт (теплого и холодного белого света) и моторизованный зум с диапазоном 10°–60° идеально подходят для оформления клубов. Прибор предлагает полное электронное диммирование и стробирующие эффекты. Управление устройством осуществляется по протоколу DMX. Также прибор может работать в автономном режиме.

Яркий светодиодный пар с монолинзой

12 x 10 Вт светодиодов теплого и холодного белого света

Предварительный (до вывода на линзу) синтез оттенков белого в диапазоне от 2700K до 7800K

| | | | | | |
|--|---------------------------|--|----------------------------------|--|--|
| | Светодиодный массив 20 Вт | | 12 x 10 Вт диодов | | 12 x 10 Вт диодов |
| | 620 люмен | | 1700 люмен | | 2000 люмен |
| | Нет | | 12 x RGBW светодиодов | | 12 диодов холодного и теплого белого света |
| | 17° | | 10°-60° | | 10°-60° |
| | Сменное, размер E | | Электронное колесо светофильтров | | Нет |
| | 215 x 135 x 152 мм | | 266 x 287 x 329 мм | | 266 x 287 x 329 мм |
| | 2 кг | | 5,5 кг | | 5,5 кг |





RUSH SM 650/850

Приборы RUSH™ SM 650, RUSH SM 850 — идеальное решение для гастролирующих диджеев, маленьких групп и небольших ночных клубов. Стальной корпус устройства, выполненный в классическом индустриальном стиле, полный комплект необходимых функций, включая беспроводной ПДУ с 4-мя каналами управления, светодиодную подсветку резервуара для жидкости с индикатором на задней панели для быстрого наполнения во время насыщенных мероприятий, а также ручки для удобства транспортировки.

Нагревательный элемент мощностью 700/850 Вт

Максимальный выход дыма 160/200 м³/мин*

4-канальный беспроводной и проводной ПДУ



RUSH Club Smoke Dual

RUSH™ Club Smoke Dual — это новый гибридный генератор дыма и тумана, созданный на базе известного решения Magnum™ Club Smoke. Уникальная система позволяет подключить до 6 голов. Управление осуществляется по DMX протоколу или через панель на корпусе базы. Система позволяет создавать эффекты дыма, тумана или оба сразу, используя специально разработанную дымовую жидкость. А это означает, что больше не нужно заменять жидкость для того, чтобы перейти к другому атмосферному эффекту.

Возможность подключения от 1 до 6 голов к одной системе

3 индивидуальных канала подачи жидкости, управляемые по DMX протоколу

Резервуар для жидкости объемом 10 л

| | SM 650 | SM850 | | Базовый блок | Головной блок «дым» | Головной блок «туман» |
|---|----------------|----------------|--|----------------|--------------------------|------------------------------|
| 🔥 | 850 Вт | 850 Вт | | Нет данных | 1115 Вт | 9000 Вт |
| 📦 | 1,3 л | 1,6 л | | 10 л | Нет | Нет |
| 🌀 | 160 м³/мин | 200 м³/мин | | Нет | 550 м³/мин | 2000 м³/мин |
| ✓ | 5 мин | 8 мин | | Нет | 7 мин | 7 мин |
| 🕒 | 20 мл/мин | 60 мл/мин | | Нет | 3 л/ч (2 блока «дым») | 600 мл/ч (1 блок «туман») |
| 📏 | 264x283x225 мм | 411x294x309 мм | | 257x415x431 мм | 356x259x169 мм | 395x259x209 мм |
| 📖 | 4,3 кг | 7,3 кг | | 13,4 кг | 7,6 кг | 8,9 кг |



JEM Compact Hazer Pro

Jem™ Compact Hazer Pro — компактный и легкий генератор тумана, разработанный специально для профессионального рынка. За очень короткий промежуток времени он производит превосходный атмосферный эффект при низких уровнях шума, что делает его идеальным практически для любых проектов.

Кнопка выключения запускает цикл самоочистки и предотвращает закупоривание

Настройка эффектов и управление вентилятором

Жидкость на водной основе с длительным периодом рассеивания

















JEM ZR 25

JEM™ ZR25 — компактный и мощный генератор дыма, способный отвечать на самые сложные профессиональные задачи, выдавая качественный результат и работая без перебоев. В машине установлен 1150 Вт нагреватель, который позволяет ему выдавать мощные объемы дыма для маленьких площадок и площадок среднего размера в прокатном и инсталляционном сегментах.

Компактный и одновременно мощный генератор дыма

Высокие показатели производительности и выхода для устройства такого размера

Plug-and-play-решение, управление с помощью ПДУ или по DMX-протоколу

| | | | |
|---|--|---|--|
|  | 900 Вт, с термоизоляцией |  | 1150 Вт, с термоизоляцией |
|  | Канистра 2,5 л |  | Канистра 2,5 л |
|  | Непрерывный выход — 3800 м³/мин |  | Непрерывный выход — 600 м³/мин |
|  | 1 мин |  | 7 мин |
|  | Время работы на 2,5 л канистре (мин/макс): 10/70 ч |  | 100 мл/мин при максимальном выходе |
|  | 532 x 226 x 278 мм |  | 485 x 335 x 242 мм |
|  | 8,5 кг |  | 11,2 кг или 13,7 кг (если заправлен жидкостью) |



Приборы серии **MAC** **Quantum**

Приборы серии MAC Quantum благодаря мощному световому выходу, уникальной системе цветосинтеза и высокой скорости движения занимают одну из лидирующих позиций на рынке световых решений для элитных и эксклюзивных клубов. Светодиодные технологии гарантируют, что вам не придется когда-либо беспокоиться о замене источника света!



MAC Quantum Profile

Многофункциональный, ультрасовременный светодиодный прибор с ярким лучом и высокой контрастностью. Устройство выдает качественный белый цвет, а также предлагает все преимущества системы цветосинтеза CMY и работу с гобо-проекциями как на поверхности, так и в пространстве. Весь этот комплект функций в сочетании с новой системой Animation™ FX, с помощью которой можно создавать уникальные анимационные эффекты позволил нам предложить первую реальную альтернативу приборам на 700/800 Вт газоразрядной лампе.

Четкость проекций, яркий луч и высокая контрастность

Чистый белый цвет, цветовая температура 6500 К, система цветосинтеза CMY

Компактный размер и небольшой вес



MAC Quantum Wash

В MAC Quantum™ Wash присутствует целый спектр разнообразных возможностей: плотный луч, эффект заливки, богатейшая палитра цветовых оттенков, однородный цветосинтез. Этот прибор подойдет для решения множества ярких и креативных задач в любых проектах. Светодиодный RGBW массив мощностью 750 Вт в комбинации с лучшей оптической системой от Martin гарантирует MAC Quantum максимально возможный световой выход и высокое качество эффектов.

Режим цветосинтеза: RGBW

3ум 1:5

Эффект beam twister, вращающаяся фронтальная линза для пространственных и проекционных эффектов

| | | | |
|--|--|--|---|
| | Светодный массив мощностью 475 Вт | | Светодный массив мощностью 750 Вт |
| | 13 000 люмен | | 16 000 люмен |
| | CMY плюс статичное колесо светофильтров | | RGBW плюс электронное «колесо светофильтров» |
| | 12°-36° (1:3) | | 11°-55° (1:5) |
| | Гобо, призма, айрис, встроенные макросы эффектов | | Эффект «ауры», вращающаяся фронтальная линза, встроенные макросы эффектов |
| | 452x431x648 мм | | 452x431x581 мм |
| | 23,2 кг | | 21 кг |



MAC Aura XB

MAC Aura™ XB — это усовершенствованная версия всеми любимого, обладающего многочисленными наградами прибора заливки MAC Aura. Однако модель XB предлагает и ряд исключительно новых возможностей, которые стали доступны с появлением светодиодной линейки MAC Quantum. MAC Aura™ XB не только ярче предыдущей модели, но и оснащена кардинально новой системой цветосинтеза и особой фронтальной линзой. Запатентованная возможность по созданию уже известных эффектов «ауры» также прилагается к комплекту.

Супер-яркий прибор заливки с единой внешней фронтальной линзой, синтез цветов происходит до выхода потока в пространство

Легкий компактный корпус

Высокая эффективность, низкое энергопотребление, длительный срок службы



Atomic 3000 LED

Atomic™ 3000 LED представляет собой идеальное сочетание традиционного стробоскопа и передовых светодиодных технологий. В новом светодиодном приборе воплощены все функциональные преимущества всеми любимого Atomic™ 3000 DMX, который уже 16 лет удерживает лидирующие позиции на рынке. Модель предлагает ту же непревзойденную яркость, но с более низким энергопотреблением.

Самый яркий светодиодный стробоскоп на рынке

Уникальные эффекты «ауры»

Знакомый форм-фактор классического Atomic 3000 DMX

| | | | |
|--|--|--|---|
| | Светодиодный массив мощностью 258 Вт | | Светодиодный массив |
| | 6000 люмен | | Уточняется |
| | RGBW плюс электронное «колесо светофильтров» | | Белые светодиоды со светодиодной RGB-подсветкой |
| | 10°-60° (1:6) | | Уточняется |
| | Эффект «ауры», встроенные макросы эффектов | | Эффект «ауры» и встроенные макросы эффектов |
| | 302x302x360 мм | | 425x245x240 мм |
| | 6,5 кг | | 6,5 кг |



Консоли серии M

Консоли серии M от Martin предлагают пользователям ряд решений для полноценного управления освещением на танцполе: от простого программного инструмента на базе ПК — M-PC — до многофункционального мощного пульта M6. Каждая инсталляция может быть полностью адаптирована к конкретным потребностям и задачам благодаря таким устройствам как консоль M2PC и модули серии M. Интуитивно понятный интерфейс программного обеспечения серии M значительно облегчает и изучение, и саму работу на выбранной консоли. Приложение M-Series Manager позволяет интеграторам программировать индивидуальные виртуальные сенсорные панели, доступные локально или удаленно через выделенный веб-сервер.



Martin M-Touch

Martin® M-Touch — мощное и одновременно простое крыло для консолей серии M, которое подойдет как для небольших проектов, так и для профессионального использования. 14 touch-фейдеров позволяют управлять playback и параметрами устройств, а 20 кнопок отвечают за работу с новыми типами эффектов. Martin M-Touch обеспечивает доступ к одному универсу на 512 каналов.

Интересное предложение, «крыло», которое подойдет как для небольших проектов, так и для профессионального использования
Прочный конструктив из алюминия
DMX порт, расширение до 65000 каналов



Martin M-Play

Martin M-Play — идеальный компаньон для M-Touch и программы M-PC. 12 фейдеров с настройкой усиления позволяют вам работать с playback, а 48 кнопок (также с настройкой силы нажатия) могут служить функциональными клавишами или обеспечивать доступ к playback. M-Play предоставляет доступ к одному DMX универсу на 512 каналов.

48 кнопок обеспечивают прямой доступ к playback или назначаются функциональными клавишами
24 назначаемых функциональных клавиши
Универсальная система банков

| | | | |
|--|---|--|---|
| | 1 DMX универс на 512 каналов, расширение до 128 | | 1 DMX универс на 512 каналов, расширение до 128 |
| | 10 фейдеров playback | | 12 фейдеров playback |
| | 10 кнопок playback | | 48 кнопок playback |
| | 4 энкодера | | Двойная система банков |
| | 394 x 218,5 x 46,5 мм | | 394 x 218,5 x 46,5 мм |
| | 1,5 кг | | 1,5 кг |



Martin M-PC

Программа M-PC дает вам доступ к полному спектру функциональных возможностей, присущему всем контроллерам из серии M. Данное ПО может быть установлено на любой компьютер, работающий на базе Windows 7 или выше. M-PC разработана специально для работы с консолью M2PC, также ее можно подключить к модулям серии M или задействовать как backup для консолей серии M.

2 пакета программных продуктов: M-PC 2U и M-PC+

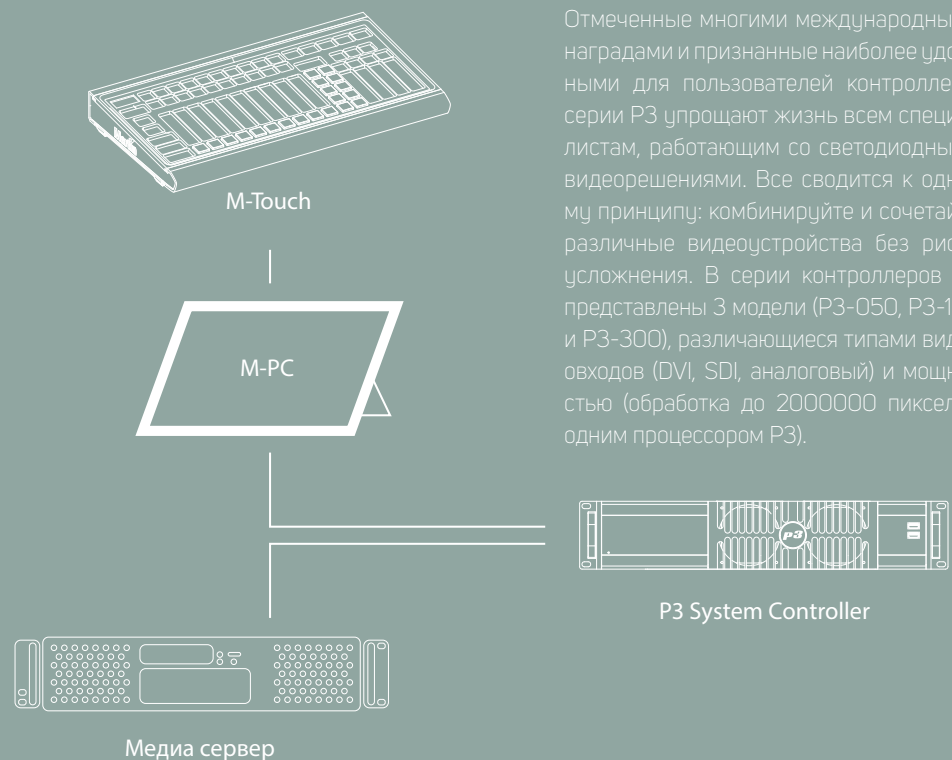
В комплекте интерфейс M-DMX

Встроенный 3D визуализатор MSD 6 Lite в версии M-PC+

| | |
|--|---|
| | До 128 |
| | 1000 страниц из 44 виртуальных playback |
| | 100 страниц из 100 кнопок |
| | 4 экранных энкодера |
| | 92 x 82 x 41 мм |
| | 245 г (интерфейс M-DMX) |

Процессоры P3

Управление всеми светодиодными видеорешениями марки Martin осуществляется при помощи процессоров серии P3. Контроллеры варьируются по размеру и функциональной мощности, но в одном они все похожи — это простота эксплуатации. Неважно, как вы сочетаете и комбинируете разные видеорешения марки Martin, они всегда могут управляться одной системой. Такой подход в сочетании с простотой использования позволяет реализовывать самые смелые творческие идеи при работе со светодиодным видео.



Процессоры Martin P3-050/150/300

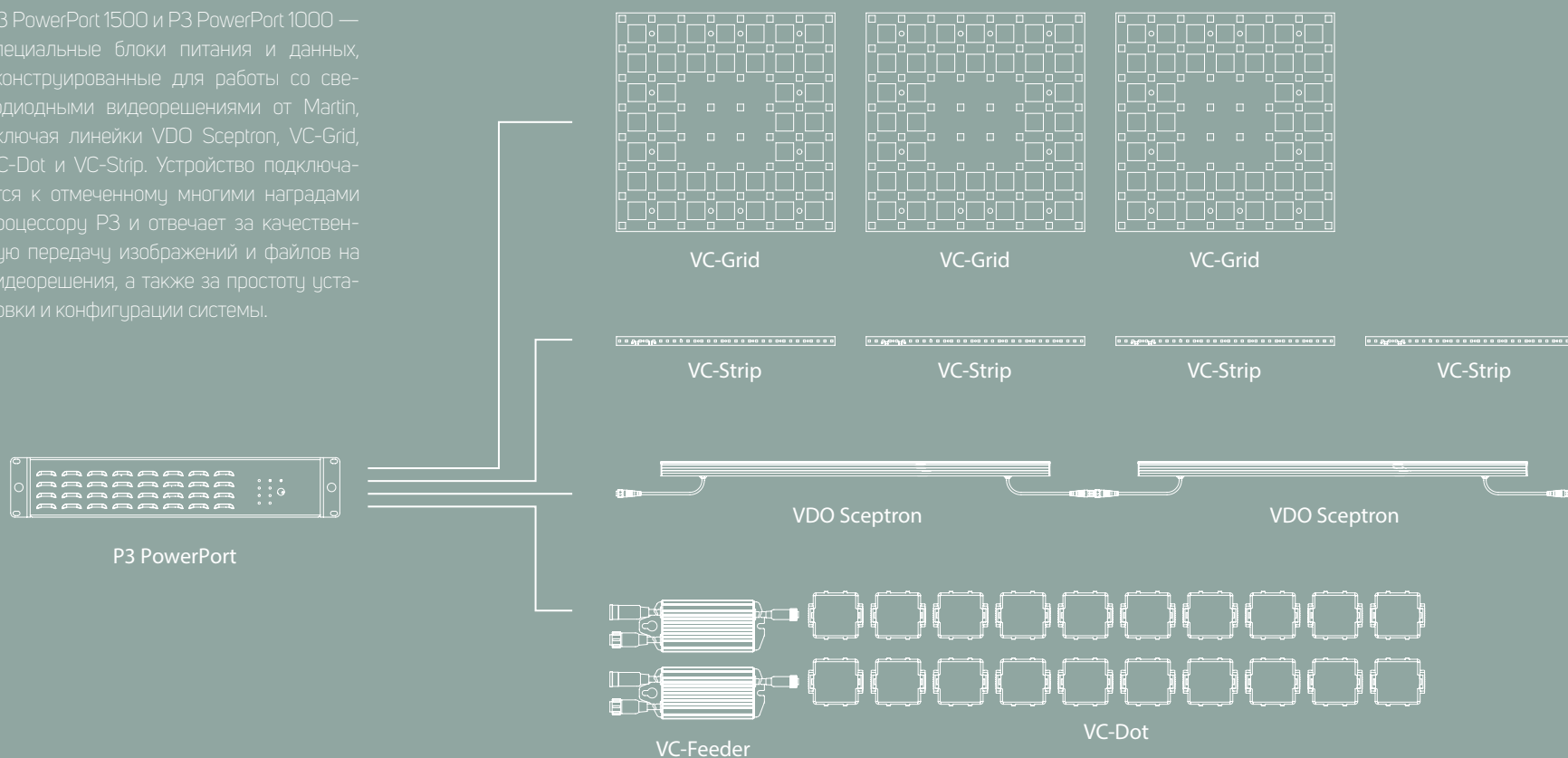
Отмеченные многими международными наградами и признанные наиболее удобными для пользователей контроллеры серии P3 упрощают жизнь всем специалистам, работающим со светодиодными видеорешениями. Все сводится к одному принципу: комбинируйте и сочетайте различные видеоустройства без риска усложнения. В серии контроллеров P3 представлены 3 модели (P3-050, P3-150 и P3-300), различающиеся типами видеовыходов (DVI, SDI, аналоговый) и мощностью (обработка до 2000000 пикселей одним процессором P3).

Процессор P3 от Martin — инструмент для управления видео в ночном клубе

Разные устройства — один контроллер

Martin P3 PowerPort 1500/1000 IP

P3 PowerPort 1500 и P3 PowerPort 1000 — специальные блоки питания и данных, сконструированные для работы со светодиодными видеорешениями от Martin, включая линейки VDO Sceptron, VC-Grid, VC-Dot и VC-Strip. Устройство подключается к отмеченному многими наградами процессору P3 и отвечает за качественную передачу изображений и файлов на видеорешения, а также за простоту установки и конфигурации системы.



Устройства серии **VDO** **Sceptron**

VDO Sceptrons — это уличные линейные светодиодные видеоустройства с пиксельным шагом 10/20/40 мм, позволяющие с максимумом творческих возможностей и минимумом затрачиваемых усилий создавать различные визуальные конфигурации. Управление VDO Sceptron осуществляется с помощью процессоров P3 от Martin, что значительно упрощает мэппинг и настройку. Когда речь идет о небольших инсталляциях, пользователи могут работать с этими устройствами по DMX-протоколу. Гибридный кабель питания и данных позволяет легко соединить устройства в цепь, при этом блок питания может быть размещен на расстоянии до 50 м от системы.

Больше творческих идей на реализацию: аксессуары для VDO Sceptron



Кронштейны позволяют соединять устройства в различные конфигурации, упрощая процесс монтажа.



Широкий ассортимент клик-диффузоров доступен в белом и усиливающем контраст сером варианте. Более того, обе опции легко трансформируют видеорешение в декоративное световое устройство. Из одной прибора можно составить в общей сложности 13 различных комбинаций!



VDO Sceptron проходят через обязательную процедуру фабричной калибровки пикселей по яркости и интенсивности. Это гарантирует оптимальное качество изображения и идеальную совместимость с другими светодиодными решениями даже для требовательных телевизионных съемок. Приборы заключены в погодозащищенный корпус, и могут без проблем использоваться в уличных проектах.



VDO Sceptron 10



VDO Sceptron 20



VDO Sceptron 40

Широкий ассортимент оптических аксессуаров для создания различных конфигураций

Простая настройка и мэппинг

Калибровка пикселей гарантирует оптимальное качество изображения

| 10 | 20 | 40 |
|-------------------|-------------------|-------------------|
| IP65 | IP65 | IP65 |
| 750 лм/м | 375 лм/м | 187 лм/м |
| 250 кд/м | 125 кд/м | 62 кд/м |
| 10 мм | 20 мм | 40 мм |
| P3, DMX/RDM | P3, DMX/RDM | P3, DMX/RDM |
| Калибровка | Калибровка | Калибровка |
| 320/1000x27x28 мм | 320/1000x27x28 мм | 320/1000x27x28 мм |
| 1,2 кг/м | 1,2 кг/м | 1,2 кг/м |

Серия VC

В серии VC от Martin представлены универсальные решения, позволяющие интегрировать видеозадающие элементы в оформление практически любой части декораций и сцены.

Данные устройства являются сами по себе неоспоримым доказательством тому, что быть креативным необязательно значит быть сложным.

Коммутация и конфигурация всей системы целиком удивительно проста. Неважно, какие элементы и в каком

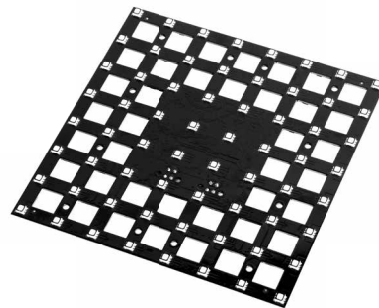
сочетании вы решите задействовать, вам понадобится лишь блок питания и данных.

Управление всеми светодиодами приборами линейки VC осуществляется при помощи процессора из серии

P3 от Martin, что обеспечивает высококачественное

построение изображения в сочетании с невероятно простотой в настройке, мэппинге и использовании. При работе

на небольших проектах вы можете использовать также стандартный DMX протокол.



Серия VC-Grid

Компактные прямоугольные светодиодные видеомодули идеально подходят для интеграции в оформление сцены, декораций, обстановки, потолков, вестибюлей и прочих элементов. Процесс инсталляции значительно упрощают опциональные монтажные рамы.



Серия VC-Strip

Узкие светодиодные линейки VC-Strip могут быть нарезаны пользователями на отрезки нужных размеров. Они идеально подходят для оформления фасадов, сцены, декораций, стен, потолков и любых других элементов интерьера. Устройства можно соединить в одну линию длиной до 30 м и подключить ее к сети при помощи одного кабеля.

В ассортименте представлены модели с разным межпиксельным расстоянием: 15, 25, 30 и 60 мм

Простота коммутации, мэппинга и настройки

Калибровка яркости и цвета на уровне пикселя обеспечивает оптимальное качество картинки

| | 15 | 25 | 30 | 60 | | 15 | 25 | 30 | 60 | |
|--|---------------|---------------|---------------|---------------|--|----|--------------|--------------|--------------|--------------|
| | IP20 | IP20 | IP20 | IP20 | | | IP20 | IP20 | IP20 | IP20 |
| | 15000 лм/м² | 12000 лм/м² | 8250 лм/м² | 2250 лм/м² | | | 225 лм/м | 300 лм/м | 248 лм/м | 135 лм/м |
| | – | – | – | – | | | 75 кд/м | 100 кд/м | 83 кд/м | 45 кд/м |
| | 5000 нит | 4000 нит | 2750 нит | 750 нит | | | 5000 нит | 4000 нит | 2750 нит | 750 нит |
| | 15 мм | 25 мм | 30 мм | 60 мм | | | 15 мм | 25 мм | 30 мм | 60 мм |
| | P3, DMX/RDM | P3, DMX/RDM | P3, DMX/RDM | P3, DMX/RDM | | | P3, DMX/RDM | P3, DMX/RDM | P3, DMX/RDM | P3, DMX/RDM |
| | Калибровка | Калибровка | Калибровка | Калибровка | | | Калибровка | Калибровка | Калибровка | Калибровка |
| | 240x240x15 мм | 200x200x18 мм | 240x240x15 мм | 480x480x15 мм | | | 480x19x15 мм | 400x20x18 мм | 480x19x15 мм | 480x19x15 мм |
| | 311 г | 140 г | 157 г | 500 г | | | 54 г | 43 г | 51 г | 53 г |



Серия VC-Dot

Наиболее гибкий инструмент для интеграции видеоточек, благодаря возможности выбора решения по межпиксельному расстоянию, а также широкому ассортименту оптических и монтажных аксессуаров. Создавайте самые разнообразные формы: видеозанавесы, видеосферы и другие, поверьте, вариантов для творчества здесь просто неограниченное количество.

Три варианта пикселей, различающихся по размеру и яркости

Интуитивный мэппинг, простая коммутация и конфигурация

Калибровка яркости и цвета каждого пикселя

| | 1 | 4 | 9 |
|--|--------------------------|---------------------------|---------------------------|
| | IP65 | IP65 | IP65 |
| | 5,4 лм на каждый пиксель | 18,8 лм на каждый пиксель | 55,3 лм на каждый пиксель |
| | 2 кд на каждый пиксель | 6 кд на каждый пиксель | 18 кд на каждый пиксель |
| | - | - | - |
| | 50-1000 мм | 60-2000 мм | 70-2000 мм |
| | P3, DMX/RDM | P3, DMX/RDM | P3, DMX/RDM |
| | Калибровка | Калибровка | Калибровка |
| | 28x23x11 мм | 36x30x13 мм | 48x40x13 мм |
| | Нет данных | Нет данных | Нет данных |

ВСЕМИРНЫЙ МАСШТАБ

Приборы Martin доступны пользователям во всем мире благодаря развитой широкой сети прокатных компаний — наших партнеров. Мы инвестируем значительные средства в обеспечение соблюдения международных стандартов и правил. Вы всегда можете быть уверены, что у вас не возникнет никаких сложностей с приборами в парке, касающихся выполнения каких-либо требований/законов/нормативов.

ПОЛНЫЙ КОМПЛЕКТ

Мы предлагаем полный комплект разнообразных световых решений. Но это еще не все! Martin входит в состав группы Harman, поэтому наши клиенты могут воспользоваться преимуществом «сервиса одного окна» и получить доступ к широкому ассортименту аудио- и видеооборудования.

ГЛОБАЛЬНЫЙ СЕРВИС + ЛОКАЛЬНАЯ ПОДДЕРЖКА

Мы предлагаем вам усовершенствованную систему обслуживания и поддержки по всему миру. Наши специалисты, работающие на горячей линии 24 часа, готовы всегда прийти вам помочь (англоязычный ресурс). Также вы можете обратиться к сотрудникам местного сервиса и получить консультацию на вашем родном языке. Дополнительное преимущество и ваше спокойствие обеспечивают предлагаемые нами гарантийные программы.

РЕШАЕМ ЗАДАЧИ

Широкий ассортимент приборов Martin позволяет подобрать решение для самых разных по масштабу мероприятий — от шоу на маленьких площадках до мировых турне и фестивалей.

Ma

by



ВОЗВРАТ ВЛОЖЕННЫХ ИНВЕСТИЦИЙ

Инвестиции в решения Martin всегда гарантируют вам получение прибыли. Добавьте к этому еще и хорошую перспективу реализовать приборы на вторичном рынке, где они пользуются спросом. В свою очередь мы дополнительно разработали варианты программ по trade-in и разнообразным финансовым условиям, чтобы сотрудничество с нами было более выгодным и удобным.

РЕШЕНИЯ ДЛЯ ПРОЕКТОВ ЛЮБОГО МАСШТАБА

Широкий ассортимент продукции Martin позволит вам подобрать оптимальное решение для любой задачи, будь это небольшая инсталляция с участием серии RUSH или многокомпонентный проект мирового масштаба.

ГЛОБАЛЬНЫЕ ОБРАЗОВАТЕЛЬНЫЕ ПРОГРАММЫ

Для достижения высокого результата при работе с нашими приборами, мы обеспечиваем вас программами обучения по использованию, обслуживанию и поддержке нашего оборудования. Мы предлагаем широкий выбор комплексных решений и программ технической подготовки, как непосредственно в нашем головном офисе, так и через наших региональных представителей и дистрибьюторов — на английском и на других языках.

ДОСТИЖЕНИЯ И МНОГОЛЕТНИЙ ОПЫТ

Martin является признанным игроком и одним из ведущих поставщиков в индустрии динамического освещения. Наша история и финансовая стабильность в сочетании с опытом и компетентностью дают вам главное — уверенность и спокойствие при принятии бизнес-решений.



@samimmt



@_wtflow_



Благодарим
за предоставленные
материалы!



@_wtflow_



@_wtflow_



@garrettvanderveen



@zyperworld



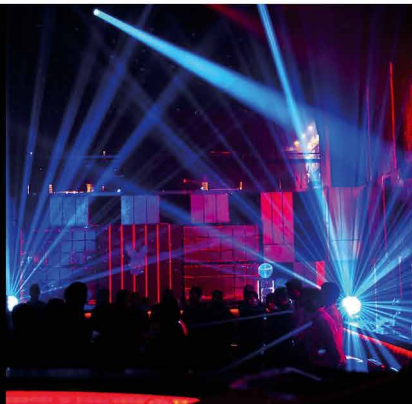
@shawnbutcherld



@shawnbutcherld



@kamal_digital



@fisheyebaba



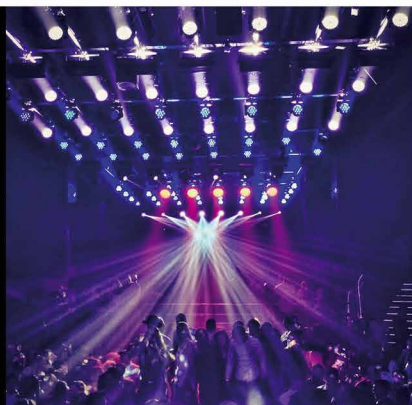
@fisheyebaba



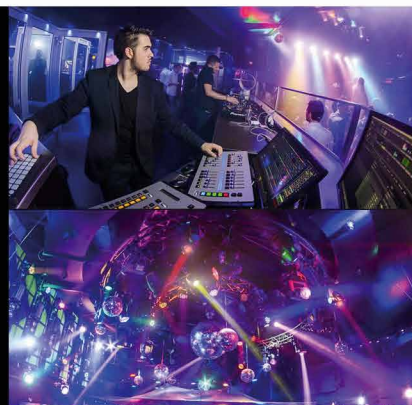
@elshan.av



@_wtflow_



@_wtflow_



@_wtflow_

УСЛОВНЫЕ ОБОЗНАЧЕНИЯ

| | | | | | |
|--|------------------------------------|--|----------------------|--|-------------------------|
| | Размер: длина; ширина; высота (мм) | | Угол раскрытия луча | | Степень защиты |
| | Вес (кг) | | Количество лучей | | Интенсивность освещения |
| | Количество юниверсов | | Эффекты | | Яркость |
| | Фейдеры playback | | Зум | | Пиксельный шаг |
| | Кнопки playback | | Нагреватель | | Управление |
| | Энкодеры | | Емкость для жидкости | | Калибровка |
| | Источник света | | Выход | | |
| | Общий световой выход | | Время разогрева | | |
| | Режим цветосинтеза | | Расход жидкости | | |
| | | | | | |

Производитель может изменять спецификации без предварительного уведомления

Представительство Martin Professional ApS в России и странах СНГ • 123022, Россия, Москва, 2-ая Звенигородская, д. 13, стр. 41
Телефон: +7 (495) 789 38 09, 627 60 05 • e-mail: info@martin-rus.com • www.martin-rus.com



MARTIN PROFESSIONAL

Martin является признанным во всем мире лидером по созданию динамических световых решений, инновационных приборов и видеосистем для индустрии развлечений, архитектурных сооружений и коммерческих объектов. В нашем портфолио также присутствуют современные инструменты управления световыми эффектами, медиа серверы и полноценная линейка генераторов атмосферных эффектов, которые служат прекрасным дополнением к предлагаемым интеллектуальным световым решениям.

В активе Martin крупнейшая партнерская сеть, включающая дистрибьюторов и представителей в более, чем 100 странах мира. Martin Professional был основан в 1987 году в датском городе Орхус, где сегодня располагается головной офис компании. В настоящее время Martin как световое подразделение входит в состав группы HARMAN International Industires, специализирующейся на разработке и производстве аудио-решений и устройств для информационно-развлекательной индустрии.

Подробную информацию о компании Martin Professional, вы можете найти на:



HARMAN

Группа HARMAN (www.HARMAN.com) специализируется на разработке, производстве и продаже премиальных аудио-продуктов, визуальных инструментов и информационно-развлекательных решений для автомобилестроения, рынка товаров широкого потребления, а также профессиональной индустрии. В портфолио группы присутствует много брендов-лидеров, среди которых AKG, Harman Kardon, Infinity, JBL, Lexicon и Mark Levinson и Revel. Продукция компании любима несколькими поколениями аудиофилов и музыкантов, а предлагаемые профессиональные системы работают на ведущих площадках и сопровождают выступления артистов самого высокого уровня. Более 25 миллионов автомобилей, путешествующих по современным дорогам, укомплектованы аудио и информационно-развлекательными устройствами HARMAN. На сегодняшний день в компании заняты около 28 000 человек в Америке, Европе и Азии, годовой оборот группы в 2015 достиг показателя в 6,4 миллиарда долларов.

©2016 Martin Professional ApS Все изображения, используемые в данной брошюре, конвертированы в CMYK и могут не передавать реальных цветов. Производитель может изменять спецификации оборудования без предварительного уведомления.